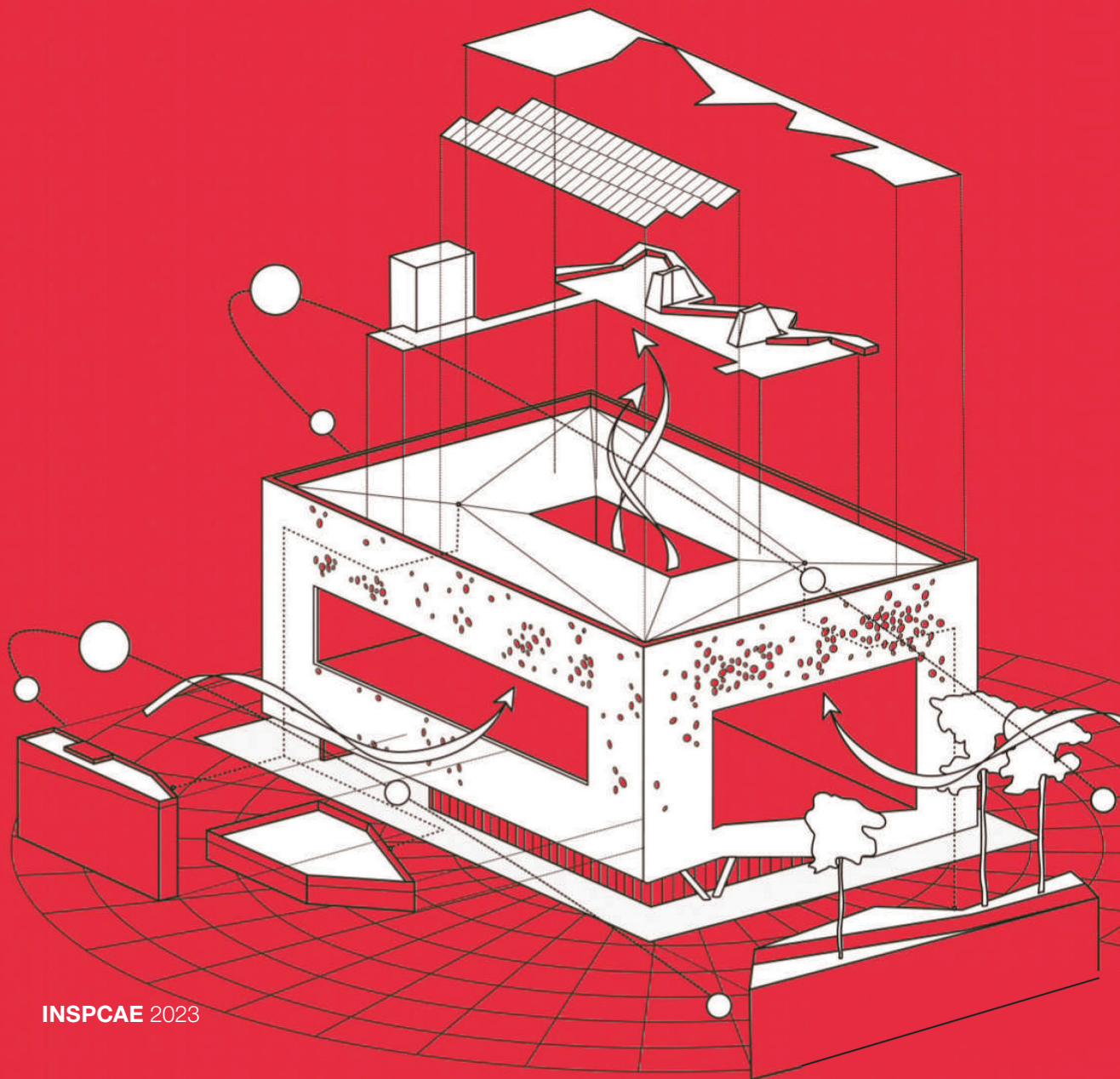


INSPLACE[®]

案例手册

Committed to improving the efficiency of
the construction industr



Contents

1

第一部分	First Part	08
关于我们	About Us	

2

第二部分	Second Part	23
案例展示	Case Show	

3

联系我们	Contact Us	60
------	-------------------	----

SECTION ONE

Company Overview

企业介绍 | Company Profile

服务范围 | Service Area

获得奖项 | Awards

01

ONE-STOP DESIGN AND BUILDING SOLUTION

科技驱动
一站式空间解决方案提供商

Introduction

企业介绍



圣戈班速造建筑科技(成都)有限公司(INSPACE)是由世界五百强,全球建材行业龙头企业圣戈班集团以及中国本土公装领域独角兽企业领筑智造合资建立的创新科技企业,致力于利用装配式、信息化技术提升建筑与装饰行业的整体效率。

公司目前定位于开发、制造和销售。为各类公共建筑项目及装饰公司提供装配式装修整体方案,制造符合使用需求的模块化空间产品。

圣戈班速造希望通过建立开放、协作的方式,和更多合作伙伴一起建立装配式“技术”生态圈。

INSPACE is a joint venture between Saint-Gobain, one of the world's top 500 companies in the building materials industry, and Indeco, a local Chinese unicorn company in the public decoration sector, which is dedicated to using assembly and information technology to improve the overall efficiency of the construction and decoration industry.

INSPACE is currently focused on developing, manufacturing and selling modular prefabricated assembly and decoration solutions for all types of public buildings and decoration companies.

INSPACE hopes to establish an open, collaborative approach to building the "assembly technology" ecosystem with more partners.technology" ecosystem with more partners.



Introduction

企业介绍

Committed to improving the efficiency of the construction industry

致力于建筑行业的效率提升

- 世界 500 强** | 由世界五百强，全球建材行业龙头圣戈班及公装领域独角兽企业领筑智造合资建立的创新科技企业。
- 信息化** | 全生命周期信息化管理系统，设计方案垂直打通生产和施工环节，设计时间 - 70%，损耗 - 20%。
- 装配式** | 装配式装修技术领导者，产业赋能者。整体空间一体化解决方案，设计、生产、施工、项目全流程支持。
- 产业互联** | 通过建立开放、协作的方式，和更多合作伙伴一起建立“装配式技术”生态圈，提供一站式服务。



Service

服务范围



One-Stop Service

一站式服务流程

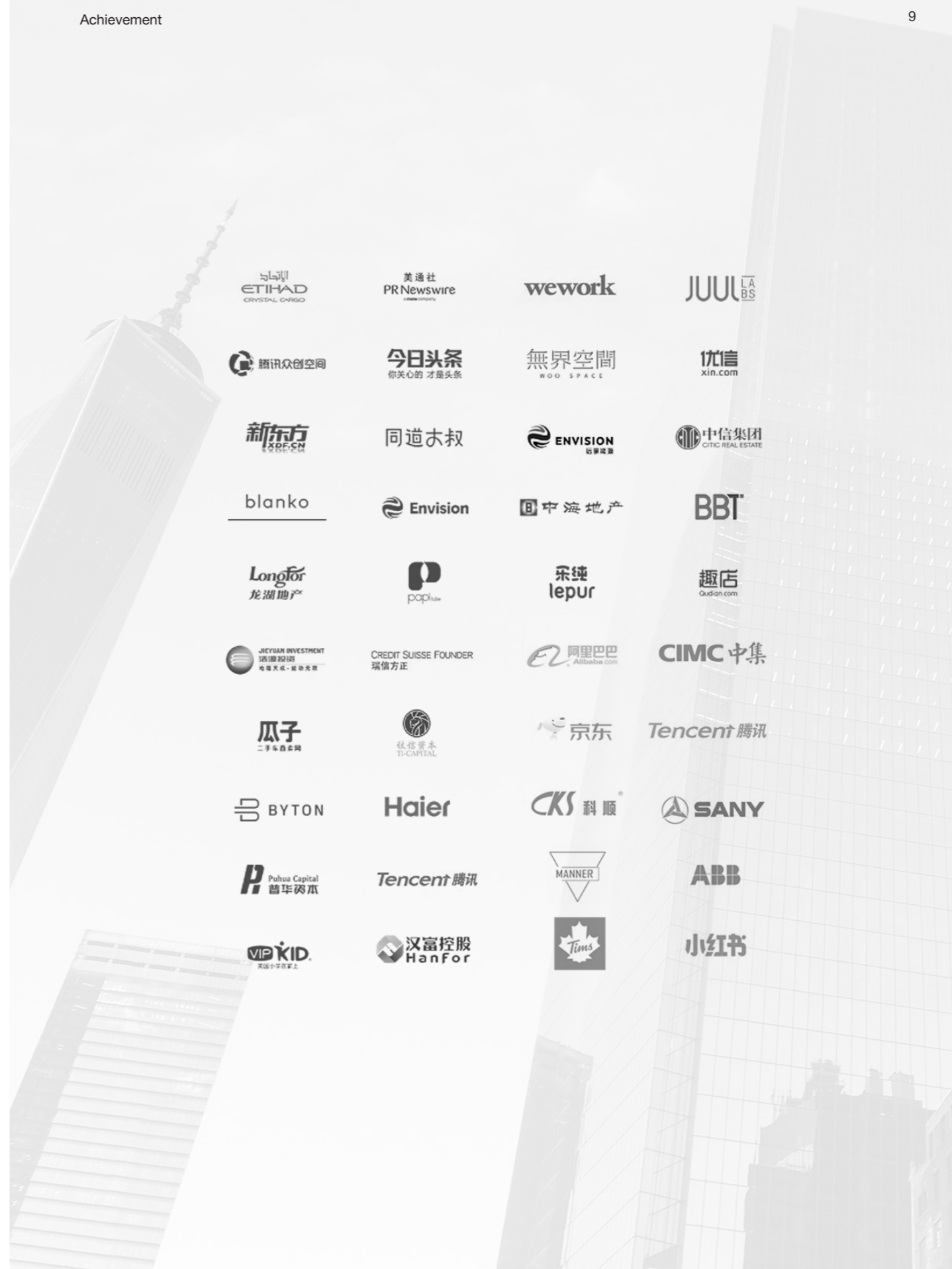
咨询·Consult	01
综合性选址咨询服务 Site Selection Consultation	前期设计咨询服务 Design Consulting
设计·Design	02
室内设计 Interior design	施工设计图 Construction design
软装设计 Costume Design	机电设计 Electromechanical Design
工程·Project	03
施工服务 construction service	材料订制 Material customization
手续报批 Procedure for approval	安装 Install
服务·Service	04
拆卸及回收 Dismantling and recycling	改造及再利用 Retrofit and reuse

Awards 获得奖项



- 2022.9 ● 城市更新大会“最佳创新办公场景”奖
- 2022.1 ● 《美国国际设计大奖》荣誉提名奖
- 2021.11 ● 美国建筑大师奖 荣誉提名奖
- 2021.10 ● 《纽约设计奖》银奖
- 2021.8 ● 德国 ICONICAWARDS 标志性建筑设计奖
《Being Cospace》获得企业 - 室内空间类别大奖
- 2021.6 ● 法国巴黎 DNA 设计大奖
《Being Cospace》获得 WINNER 大奖
- 2021.1 ● 2019-2020 年度中国建筑装饰行业十大最具影响力设计机构 (办公空间类)
2020 年度中国创客 10 强
- 2020.12 ● 新加坡室内设计奖
《拜腾新能源汽车生产基地办公大楼》获得办公空间优胜奖
- 2020.01 ● 亚洲设计奖
《拜腾新能源汽车生产基地办公大楼》获得办公空间优胜奖
亚洲设计奖
《如涵文化办公室》办公空间优胜奖
- 2019.11 ● COMIN 中国建筑运营管理研究院
2019 年度写字楼最佳信任品牌

WISE2019 新经济之王企业服务高成长公司
- 2019.10 ● 伦敦设计奖
《拜腾新能源汽车生产基地办公大楼》获得国际办公空间金奖
- 2019.09 ● 美国 AMP 建筑大师奖
《中海成都联合办公空间 OFFICEZIP》获得室内办公类别大奖
- 2019.08 ● 国际建筑业主与管理者协会 (BOMA 国际) 会员企业



SECTION TWO

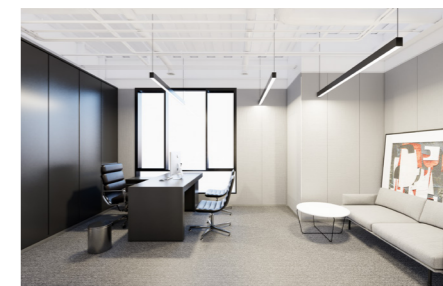
Our Works

02



Our Works

项目案例



项目地点 上海	建筑面积 11834 m ²	项目类型 室内设计 & 装修	项目功能 办公
------------	------------------------------	-------------------	------------

SPM 国创中心 展厅

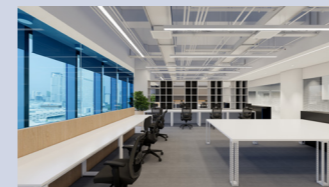
具有信息化、智能化、重交互三大特点，整体通过多媒体和数字化技术作为展示技术，使用最新的影视动画技术，结合独到的图形数字和多媒体技术，达到人机交互的展示效果。



SPM 国创中心 休闲区



SPM 国创中心 办公区



圣戈班亚太上海总部

——将自然生态引入室内空间

在打造灵活办公的同时，我们也提倡将自然生态引入室内空间。打造更具温度感的办公氛围，强调人与环境的交流。通过精细施工、环保材料和简洁舒适的设计理念，打造出高品质的绿色办公环境。



项目地点
上海

建筑面积
1400 m²

项目类型
室内设计 & 装修

项目功能
办公

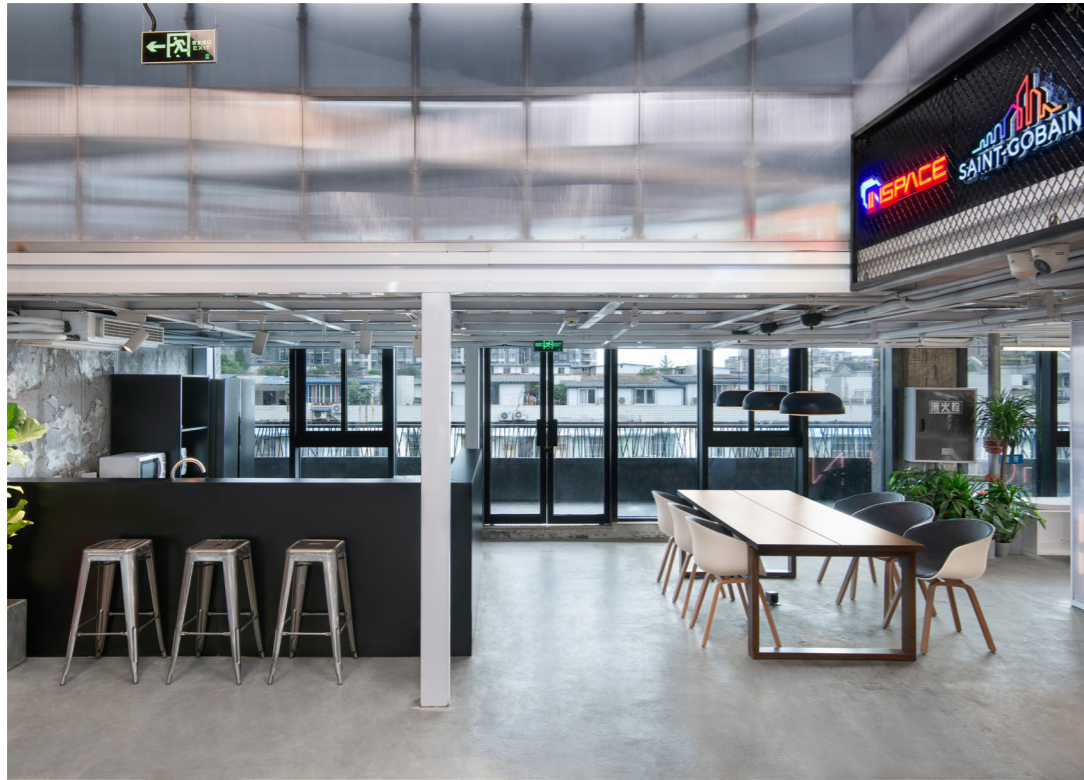


项目地点
成都

建筑面积
690 m²

项目类型
室内设计 & 装修

项目功能
办公



INSPACE 成都办公室



空间实现 90% 装配率, 采用背挂式隔墙系统, 以阳光板作为隔断面层材料以方便展示装配式产品的细节。同时, 利用多义的空间和功能组团来复合多种功能, 结合智能照明将空间变成展厅, 碰撞出装配式艺术感空间。



→

利用多义的空间和功能组团来复合多种功能, 将整个空间也变成了展厅, 选用了阳光板作为隔断面层材料以方便展示装配式产品的细节, 同时也获得了不一样的空间体验。

项目地点
南京

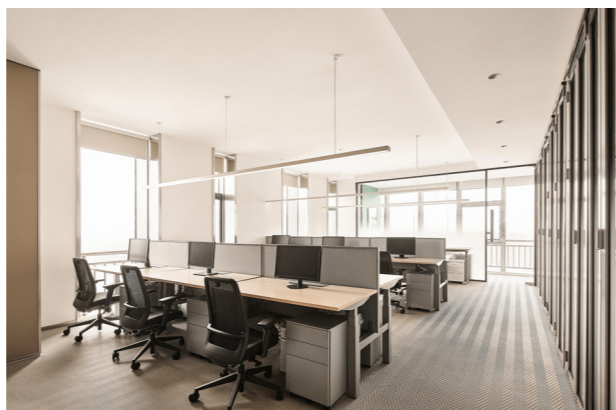
建筑面积
1460 m²

项目类型
室内设计 & 装修

项目功能
办公



不同模块通过从分区布局到配色、选材、灯光等多维度细节结合为标准模组，脱离单一的规划领域，模块可灵活替换。



圣戈班南京穆松桥办公室

客户选定时尚风格皮肤，挑选 9 个办公模块满足个性化功能需求。主要采用侧挂式隔墙系统和迅速打造高端办公场所。





INSPACE 以企业的文化和元素, 结合现代, 科技的手法, 趣味性的体现出企业对人文关怀, 轻松活力的新工作环境。



项目地点 杭州	建筑面积 150 m ²	项目类型 室内设计 & 装修	项目功能 办公
------------	----------------------------	-------------------	------------

圣戈班杭州穆松桥办公室



整体设计打破了传统工作环境的氛围, 打造出一个以人为本的办公, 展示, 休闲和生活的个性空间。



项目地点
上海

建筑面积
110 m²

项目类型
室内设计 & 装修

项目功能
办公

宝山城市更新

本次项目将「拎包入住」办公模式落地园区，帮助中小企业灵活快速入住、保持良好现金流，装修成本低至1元/天。赋能物业打造标准办公空间，同时吸引更多租户企业。在已有建筑基础上探索空间功能，匹配标准功能模块及增值模块，实现多功能分区组合。



—

城市更新不只是将老旧建筑推到重来，“留、改、拆”，以保护为主的更新方式已成基本原则。我们在已有建筑基础上探索空间功能，用色彩唤醒老建筑内部的灵动活力，实现有机更新，全新的办公空间让员工沉浸在工作中。





WATLOW 办公空间

本项目面积为 193 m²，位于上海。
从企业中提取色彩元素，以棕色、白色主色调，不仅传递出企业的独特文化，更展现出企业视觉感受的庄重与专业。棕色与白色相互映衬，犹如企业与员工相互支持、默契配合的象征。





INSPACE 上海办公室

项目位于繁华街区，楼层办公环境私密安静。为避免影响员工日常工作，需在双休日静音快速施工完成。我们利用装配式高效静音安装，仅4个休息日完成办公室装修，落地日常工作、会议和产品展示区域的复合办公空间。

项目地点
上海

建筑面积
300 m²

项目类型
室内设计 & 装修

项目功能
办公

上海 ABB 临港北羽办公室

由旧厂房改造的办公空间，厂房办公室办公区域的设计要巧妙布局，一方面要在完成需求的同时，另一方面尽量让员工又舒适的办公空间，将空间合理利用。色彩上，搭配一些鲜艳的色彩作为点缀。营造出干净整洁、时尚简约的视觉效果，还可以极大的带动办公人员的工作情绪。



项目地点
上海

建筑面积
1228 m²

项目类型
室内设计 & 装修

项目功能
办公



项目地点
上海

建筑面积
952 m²

项目类型
室内设计 & 装修

项目功能
办公

新日升传动科技

项目公司主要从事进口轴承及其它传动产品的销售业务；设计团队从新日升传动科技的经营理念“提倡稳健进取的工作作风，营造亲情融合的企业氛围”中，提炼出关键词“稳健”、“进取”、“亲情”，进行合理布局与风格设计，从而量身定制出符合企业调性的办公空间。



整体以棕色为基调，彰显出企业的“稳健”、“进取”，搭配一些绿植与色彩作为点缀，营造出亲情融合的氛围感，同时也给人带来干净整洁、时尚简约的视觉效果。再配合空间光照等因素对各个区域合理化的分配，让企业工作更加高效。

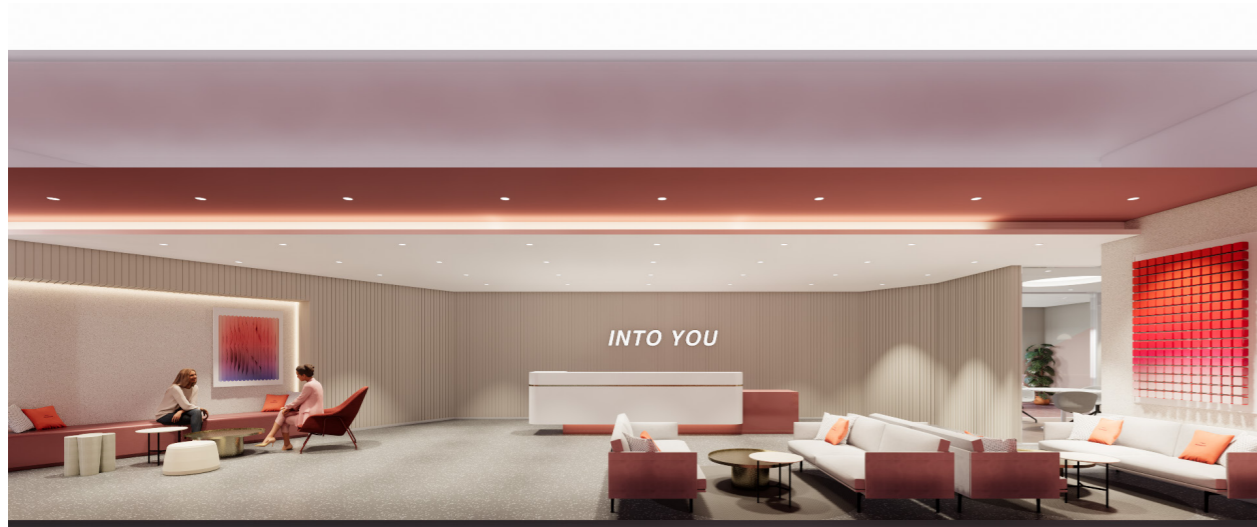


项目地点
上海

建筑面积
2772 m²

项目类型
室内设计 & 装修

项目功能
办公



INTO YOU 办公空间

从口红、产品中提取色彩元素，以女性的视觉点、色彩主题中的橘粉色提炼出了空间搭配中的主色调，以饱和度、明度更低的口红色彩来点缀出整个空间的明暗，色彩关系，展现出更具女性魅力和年轻化的视觉感受。

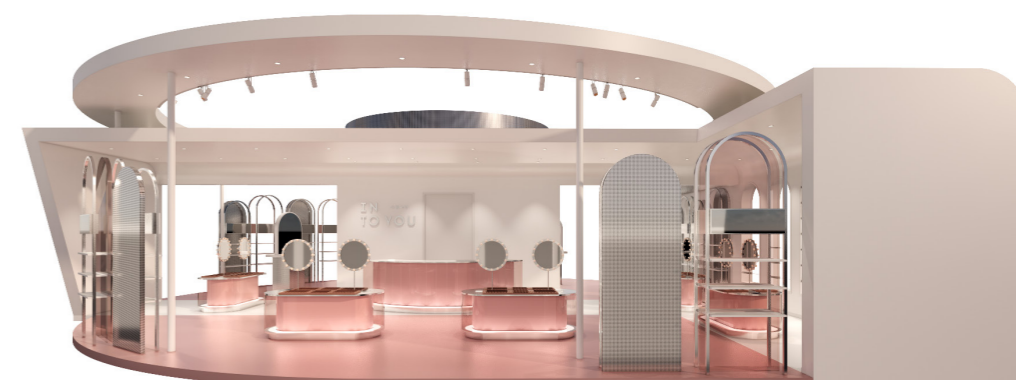
通过装置艺术的形式来使欣赏者在界定的空间内由被动观看转换成主动感受，由此使欣赏者能更深层次的了解企业定位与企业文化。





INTO YOU 展示空间

此项目为大型展示空间，面积为 133 m²。
通过色彩和有趣的体验为女性打造独特、自我的个性妆容和造型，
强调女性自由意识、尊重女性独特个性、探索女性无限力量。





上海新奇特





艾格木旨在为酒店客人和喜爱单车运动的顾客带来用极简主义编程灯光创造出的独特的运动美学体验，使他们在挥汗的同时享受到极致的竞技体验空间。



艾格木健身房

我们喜欢尝试稍前沿市场一步的方向，或者不同于常规的认知角度去研发一个空间的商业契机。所以即使在江南苏州，也要努力创造一种新的心理觉受，让年轻视觉为这个古都增添一抹亮色。

设计提供了社交区空间，因为所有的社交功能与多元化体验都是围绕着年轻心态而存在的。而设计要做的，就是与古老、沉重的历史形成一个对比——让年轻的心在这里交流，而产生更多的机会和可能性。

项目地点
苏州

建筑面积
900 m²

项目类型
室内设计

项目功能
健身

Tim Hortons 1.0



Projects

项目地点
上海

建筑面积
100 m²

项目类型
建造 & 设计

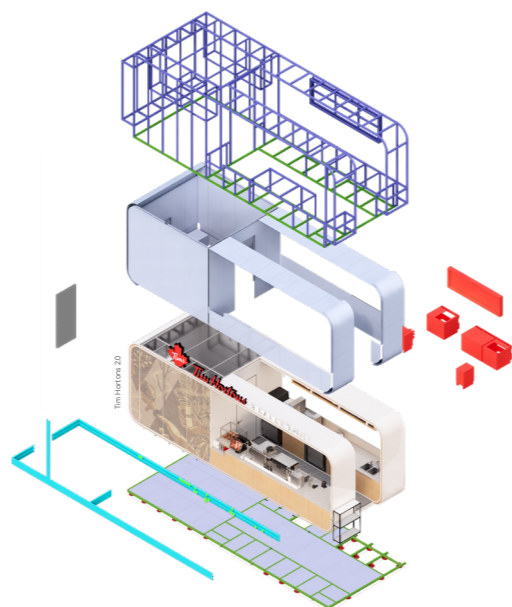
项目功能
连锁商业



Tim
Hortons
1.0



Tim Hortons 2.0



Tim Hortons 2.0

越来越多的国际品牌在呈指数增长的店面中使用装配式建造方式的原因：不仅是为了在日新月异的消费环境中抢占先机的“被迫应对”，也是对于商业伦理和社会责任的“主动反馈”。





Tim's 选择装配式建造提高了工程速度，降低了施工过程的复杂度，增加了建造的可控性，并有助于为品牌店面建立终端形象识别体系。拆装迅速，缩短建造工期，减少材料损耗，节约成本，减少碳排放，材料可用于回收，满足环保可持续发展需求。

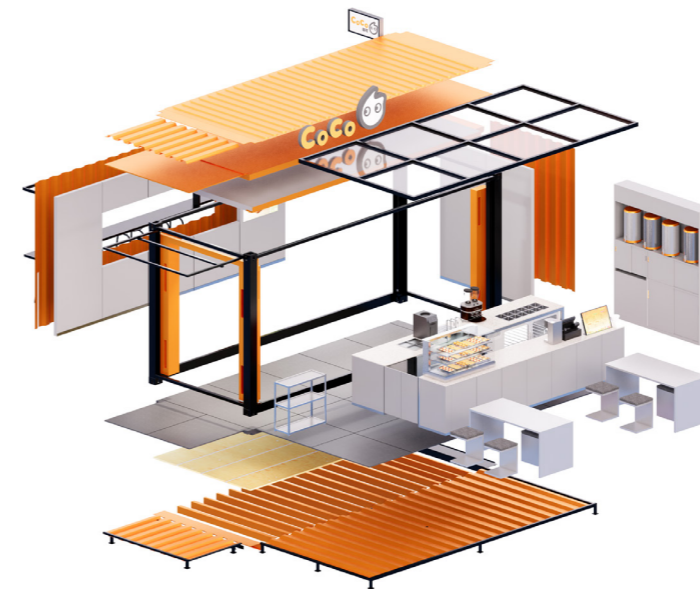
Tim Hortons 小站



从 1.0 到 2.0 再到更多样化的店面形态，我们进行了区域模块升级，增加更多标准化模块，以信息数字化为支撑，实现从部品到空间到门店复制的快速布局。



COCO MILK TEA CONTAINER

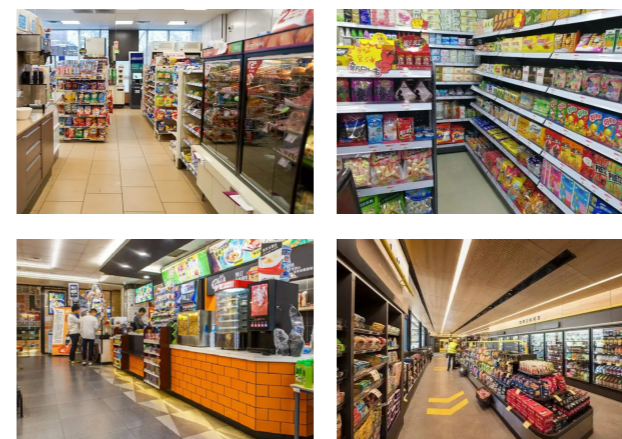


 COCO 奶茶 集装箱



e 熊猫超市便利店

将传统便利店以装配式模块拆分为 8 大功能区域，满足客户对打造标准化、能快速复制及落地的连锁便利店需求，提升品牌识别度，为连锁便利店提供高效解决方案。

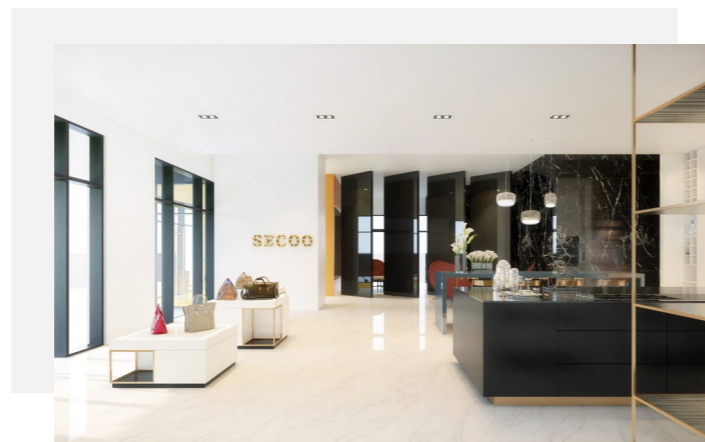


普通便利店



Secoo 寺库办公空间

随着时代的发展，办公室正在逐步从单一乏味的工作空间转变为承载工作、社交与生活的多场景空间，褪去工作带来的沉闷与压抑，为空间装点上轻松自由的色彩，全新的设计方案将会让人们比在家工作时更积极、快乐。



项目地点	建筑面积	项目类型	项目功能
北京	500 m ²	建造 & 设计	办公 & 商业

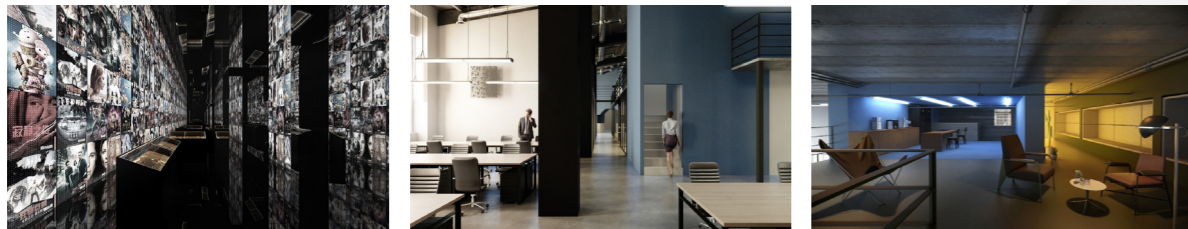


其他案例



YJY 言几又

言几又是一家极富想象力和创造力，展现自我和个性的创意生活体验一体店，它有书，但它不只是书店；它有咖啡，但它不只是咖啡店；它有文创产品，但它不是只是创意市集；它有食品，但它不只是食品店；它有画，但它不只是画廊。言几又是融合了多元素的设计空间，汇聚了当下最具代表性的时尚品牌。



Tencent 腾讯影业恒通办公

在 Tencent 项目中，INSPACE 将“盒子”的概念贯穿整个设计，打破了空间秩序。通过在大空间内置入不同功能的“盒子”，打造符合办公行为的流畅的动线。同时，再将“盒子”空间细化为灵活的小单元格，采用模块化形式便于员工根据自己的需求重组空间。



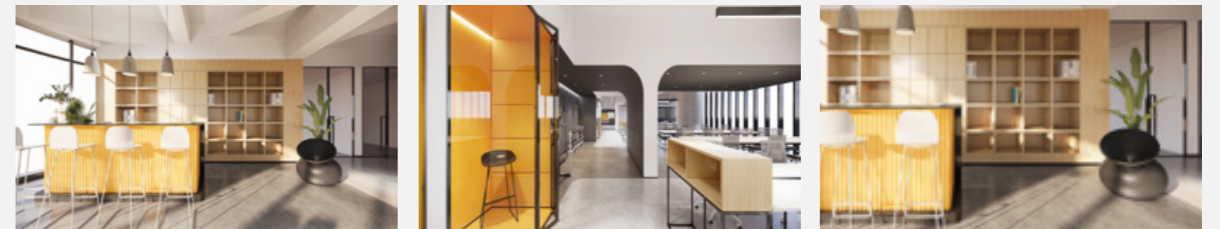
宇波办公空间

该项目建筑材料亦富有质感且充满科技感，营造整体舒适温暖的办公环境，增添办公空间自由、放松、开放的精神属性，从而促进员工彼此之间的轻松互动和有效协作。



巢生实验室办公空间

本次设计服务的对象——壁仞科技，是国内一家致力于打造“智能+渲染”引擎，服务于人工智能、云计算、图形渲染、大数据处理应用的科创企业。我们在设计中摒弃了科技公司惯用的黑白灰色调、科技线条等经典元素，以“芯片主板”为设计理念，将芯片元素进行解构、重组，用丰富的颜色、不同的拼接方式，打造出一个温馨、灵活并具备文化厚度的办公环境。



超级猩猩深圳办公空间

以超级猩猩独有的特点，以“我们想要影响更多人健身”作为设计的出发点，将“酷”作为一种态度和健身元素融合在一起，将整个办公空间从原来的死板、无趣，转变为一个充满活力，促进员工积极性，促进各个团队相互配合的理想办公环境。



深圳机场办公中心

INSPACE 将深圳机场办公中心 LOGO 造型进行手法演变，以 VI 色衍伸，打造干净、简约的专属于深圳机场航空城发展有限公司的总部办公空间。

CONTACT US

WWW.SAINT-GOBAIN.COM.CN

INSPACE 上海

上海市虹口区东大名路 1158 号 17/18 楼圣戈班

INSPACE 成都

成都市西岭路北蓝润摩里中心 2203 圣戈班
速造

E-mail

inspace@sg-inspace.com

Tel

400 888 0198

INSPACE Shanghai

17&18F, Shanghai Point, 1158 Daming Road East,
Shanghai 200082, China

INSPACE Chengdu

Saint-Gobain INSPACE Construction Technology
(Chengdu) Co., Ltd.
Lanrunmore Center, North Xiling Road 2203,
Chengdu 610074, China



<http://mall.jd.com/index-12321627.html>

京东搜索 圣戈班旗舰店 了解更多



扫描二维码关注
INSPACE 公众号



INSPACE | 400 888 0198
©2023 INSPACE LLC

The Renderings Are Only Used For Display,
The Actual Effect Is Subject To The Final Plan





Saint-Gobain INSPACE Construction Technology
(Chengdu) Co., Ltd.
3-4 5F, West Villiage, 58 Beisen Road, Chengdu
610074, China

www.saint-gobain.com.cn