

圣戈班速造 2024

SAINT-GOBAIN INSPACE
COMPANY INTRODUCTION

Contents

01

第一部分 关于我们	Part I About Us	P01
--------------	--------------------	-----

02

第二部分 产品目录	Part II Product Catalogs	P13
--------------	-----------------------------	-----

03

第三部分 案例展示	Part III Case Show	P27
--------------	-----------------------	-----

01

SECTION ONE

Company Overview

企业介绍 Company Profile

服务范围 Service Area

获得奖项 Awards

Introduction 企业介绍



圣戈班速造建筑科技（成都）有限公司 (INSPACE) 是由世界五百强，全球建材行业龙头企业圣戈班集团以及中国本土公装领域独角兽企业领筑智造合资建立的创新科技企业，致力于利用装配式、信息化技术提升建筑与装饰行业的整体效率。

公司目前定位于开发、制造和销售。为各类公共建筑项目及装饰公司提供装配式装修整体方案，制造符合使用需求的模块化空间产品。圣戈班速造希望通过建立开放、协作的方式，和更多合作伙伴一起建立“装配式技术”生态圈。

INSPACE is a joint venture between Saint-Gobain, one of the world's top 500 companies in the building materials industry, and Indeco, a local Chinese unicorn company in the public decoration sector, which is dedicated to using assembly and information technology to improve the overall efficiency of the construction and decoration industry. INSPACE is currently focused on developing, manufacturing and selling modular prefabricated assembly and decoration solutions for all types of public buildings and decoration companies. INSPACE hopes to establish an open, collaborative approach to building the "assembly technology" ecosystem with more partners. technology" ecosystem with more partners.





营业执照



安全生产许可



建筑装修装饰工程专业承包二级



建筑机电安装工程承包三级



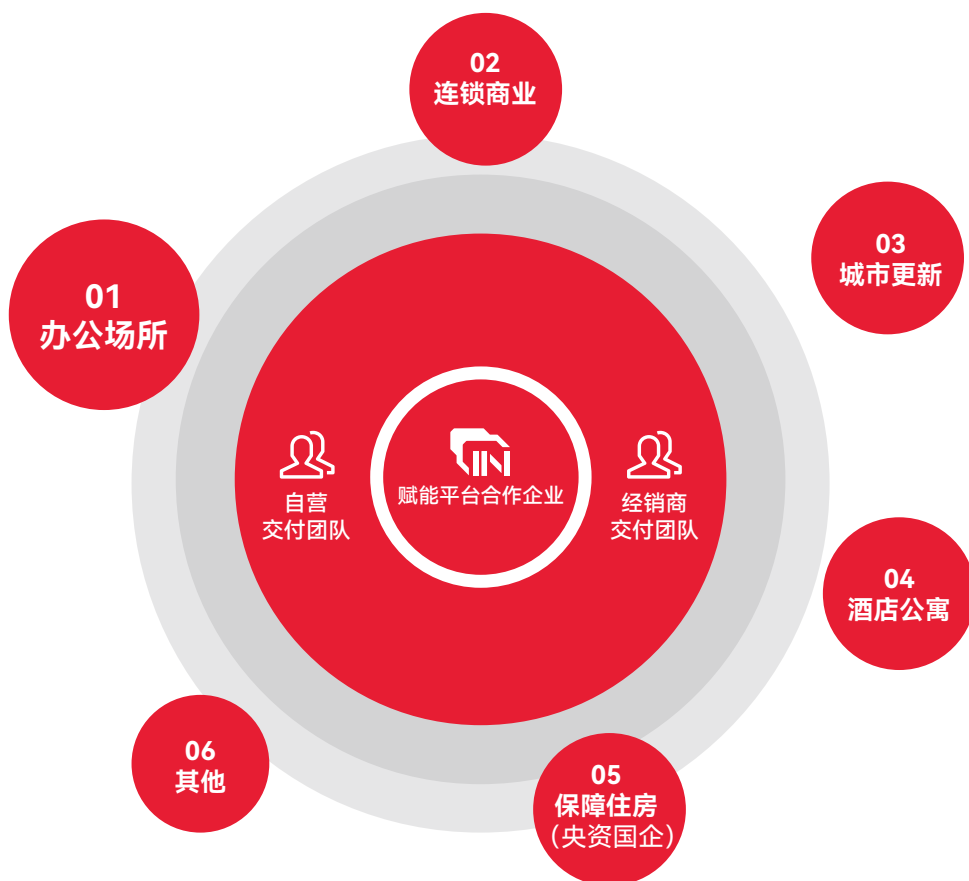
建筑装饰工程设计专项乙级

Committed to improving the efficiency of the construction industry
致力于建筑行业的效率提升

- 世界 500 强** | 由世界五百强，全球建材行业龙头圣戈班及公装领域独角兽企业领筑智造合资建立的创新科技企业。
- 信息化** | 全生命周期信息化管理系统，设计方案垂直打通生产和施工环节，设计时间 - 70%，损耗 - 20%。
- 装配式** | 装配式装修技术领导者，产业赋能者。整体空间一体化解决方案，设计、生产、施工、项目全流程支持。
- 产业互联** | 通过建立开放、协作的方式，和更多合作伙伴一起建立“装配式技术”生态圈，提供一站式服务。



Service 服务范围



One-Stop Service 一站式服务流程

咨询·Consult	01
综合性选址咨询服务 Site Selection Consultation	前期设计咨询服务 Design Consulting
设计·Design	02
室内设计 Interior design 软装设计 Costume Design	施工设计图 Construction design 机电设计 Electromechanical Design
工程·Project	03
施工服务 construction service 手续报批 Procedure for approval	材料订制 Material customization 安装 Install
服务·Service	04
拆卸及回收 Dismantling and recycling	改造及再利用 Retrofit and reuse



获批专利
50+

Awards

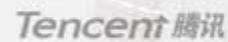
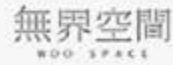
获得奖项



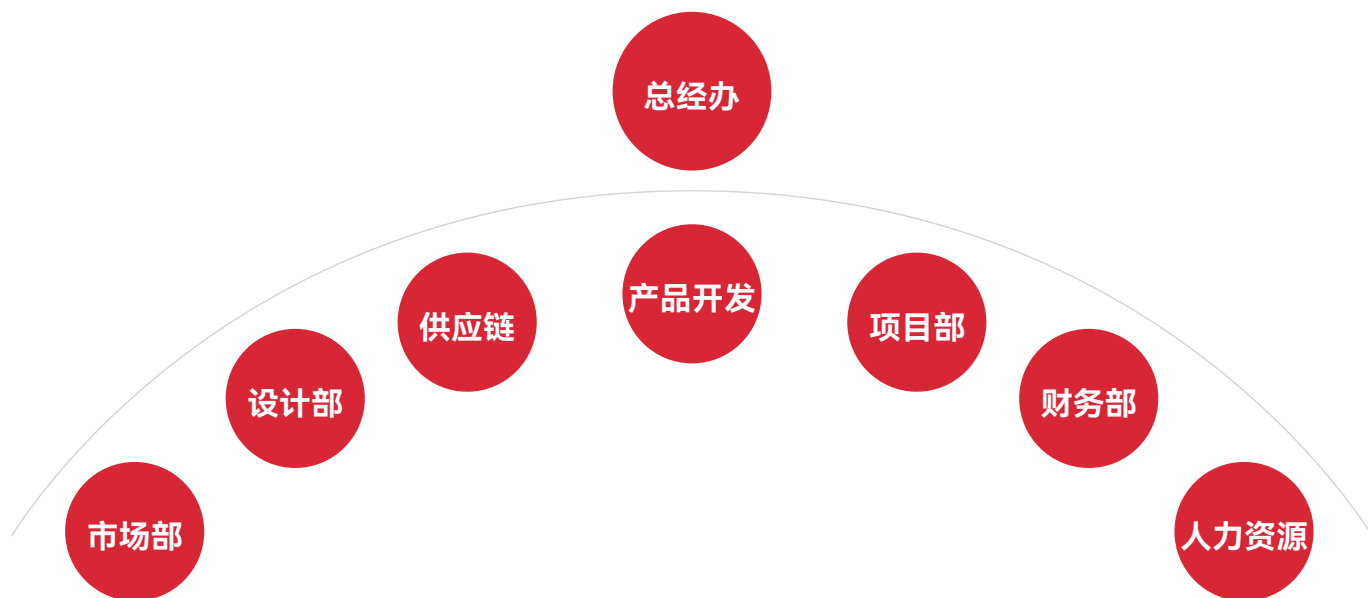
- 2022.9 ● 城市更新大会“最佳创新办公场景”奖
- 2022.1 ● 《美国国际设计大奖》荣誉提名奖
- 2021.11 ● 美国建筑大师奖 荣誉提名奖
- 2021.10 ● 《纽约设计奖》银奖
- 2021.8 ● 德国 ICONICAWARDS 标志性建筑设计奖
《Being Cospace》获得企业 - 室内空间类别大奖
- 2021.6 ● 法国巴黎 DNA 设计大奖
《Being Cospace》获得 WINNER 大奖
- 2021.1 ● 2019-2020 年度中国建筑装饰行业十大最具影响力设计机构（办公空间类）
2020 年度中国创客 10 强
- 2020.12 ● 新加坡室内设计奖
《拜腾新能源汽车生产基地办公大楼》获得办公空间优胜奖
- 2020.01 ● 亚洲设计奖
《拜腾新能源汽车生产基地办公大楼》获得办公空间优胜奖
亚洲设计奖
《如涵文化办公室》办公空间优胜奖
- 2019.11 ● COMIN 中国建筑运营管理研究院
2019 年度写字楼最佳信任品牌

WISE2019 新经济之王企业服务高成长公司
- 2019.10 ● 伦敦设计奖
《拜腾新能源汽车生产基地办公大楼》获得国际办公空间金奖
- 2019.09 ● 美国 AMP 建筑大师奖
《中海成都联合办公空间 OFFICEZIP》获得室内办公类别大奖
- 2019.08 ● 国际建筑业与管理者协会 (BOMA 国际) 会员企业

Historical performance
近期业绩



Organizational structure
组织架构



Management Profile

覆盖范围



自主生产线制造与组装修配中心



工厂占地 10000 m² 30+ 条生产线 产品检验

辅料产品 | 专属产线



密封胶条



注塑件加工

**建立商业定制模块产品敏捷供应能力
拟建设能满足数十亿 EPC 工程量的产品供应能力**

02

SECTION TWO

Product Overview

装配式产品 Prefabricated products

设计能力 Design capabilities

施工能力 Constructability

绿色材料 Green materials

Prefabricated products
装配式内装产品

空调机

格栅吊顶

隐形门

● SBS- 新建墙体

地弹簧玻璃门

极窄边框玻璃隔断

办公空间 | 内装解决方案

SBS—新建墙体 结构层为 75 轻钢龙骨，饰面板通过侧卡槽安装；预装三元乙丙密封胶条，提升了隔音和防水防潮性能。可选配多种饰面板材质和收口样式。

新建墙体推荐产品

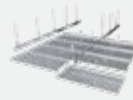


经济型墙体



经济型隔音墙体

吊顶推荐产品



铝扣板吊顶

地面推荐产品



圣戈班自流平

照明

Prefabricated products
装配式内装产品

发光顶收口
装饰条

可书写墙板

SBS- 已有墙体饰面安装

平踢脚

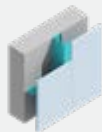
办公空间 | 内装解决方案

SBS—已有墙体饰面安装 (38 龙骨调平型) 采用调平龙骨进行干法找平, 不用一滴胶; 为应对现场误差, 每面墙都留有调节空间; 可选配多种饰面板材质和收口样式。

已有墙体推荐产品



38 龙骨调平



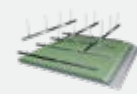
50 龙骨调平型

地面推荐产品



架空式地坪

吊顶推荐产品



净醛石膏板吊顶

Prefabricated products 装配式内装产品

发光顶收口
装饰条

● SBS- 新建高静音墙体

● 净醛石膏板吊顶

通过国家检测报告分解甲醛石膏板表面批满腻子并刷水性涂料后仍能持续分解甲醛。

隔音防火门

模块化家具

腰线型材

● 圣戈班自流平

是一种由特种水泥、砂、添加剂组成的水泥基耐磨速凝自流平材料。水泥基的特殊配方保证其低收缩性，其成品有 12 种标准颜色，可直接使用也可添加饰面层。

酒店公寓 | 内装解决方案

SBS—新建高静音墙体 结构层为双层 75 轻钢龙骨 +3 层纸面石膏板，内填 2 层岩棉；外侧安装侧卡槽饰面板。可选配多种饰面板材质和收口样式。

新建墙体推荐产品

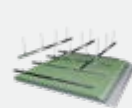


高静音墙体



普通静音墙体

吊顶推荐产品



净醛石膏板吊顶

地面推荐产品



圣戈班自流平

● SGS-GALSS 玻璃隔断

特耐系列一体化墙体 ●

● 模块化家具

固装家具 模块化设计，可选配不同柜体模块和台面、柜门，进行自由搭配组合，满足多种应用需求。

● 架空式地坪

架空式地面 通过铝合金支架与多种面层结合，是有效解决管线预埋与地面找平处理的装配式地面解决方案。

连锁商业 | 内装解决方案

特耐系列一体化墙体 该系统产品化程度高，系统完整，完全免胶，大量外观构件可徒手安装；安装容易；使用安全；拆卸巧妙；拆卸后核心构件可再利用；整合了设备与功能模块，扩展性、灵活性高。

新建墙体推荐产品



特耐 50 一体化墙面系统



特耐 80 一体化墙面系统

玻璃隔断推荐



SGS- 玻璃隔断

家具推荐产品



模块化家具

Prefabricated integration 装配式一体化产品



环保无醛



安装快捷



节约材料



灵活改造



易于维修



个性化定制

装配式卫生间 Prefabricated toilets

采用预制生物复合大面板吊顶，增加灯带以科技感紫外线杀毒，创造无菌空间；精密墙板安装结构，带导水结构及防水胶条，达工业级水准。管道系统解决了降板问题；干湿分离底盘设计，排水迅速且可根据面积大小自由切割。

装配式卫生间推荐产品



现代风



极简风



隔音



通风



智能



可变透明度玻璃

模块化舱体 Modular cabin

我们将放置与场所当中，可以独立存在、快速装配并投入使用、亦能快速拆卸并转运到其他场所的模块化功能纳入舱体系统种，舱体间可以互相组合、生长，连接成完整的区域，亦可单独使用。

模块化舱体推荐产品



电话亭

(1580x1280x2300)



洽谈间

(2180x2480x2300)



睡眠仓

(2180x2480x2300)

Prefabricated integration 装配式一体化产品



模块化集装箱 Modular containers

模块化集装箱包含了 19 种办公功能模块及 3 种不同外观风格、以及贩售亭集装箱和医疗站集装箱。采用 20 寸、40 寸的国际标准箱体承载，可以按照常规堆码集装箱的方式堆叠，方便易用。 * M 指标准办公尺度模数，按照 1 模数等于 1.2 米 (1M=1.2m) 计。

模块化集装箱推荐产品



科技风



工业风



商务风

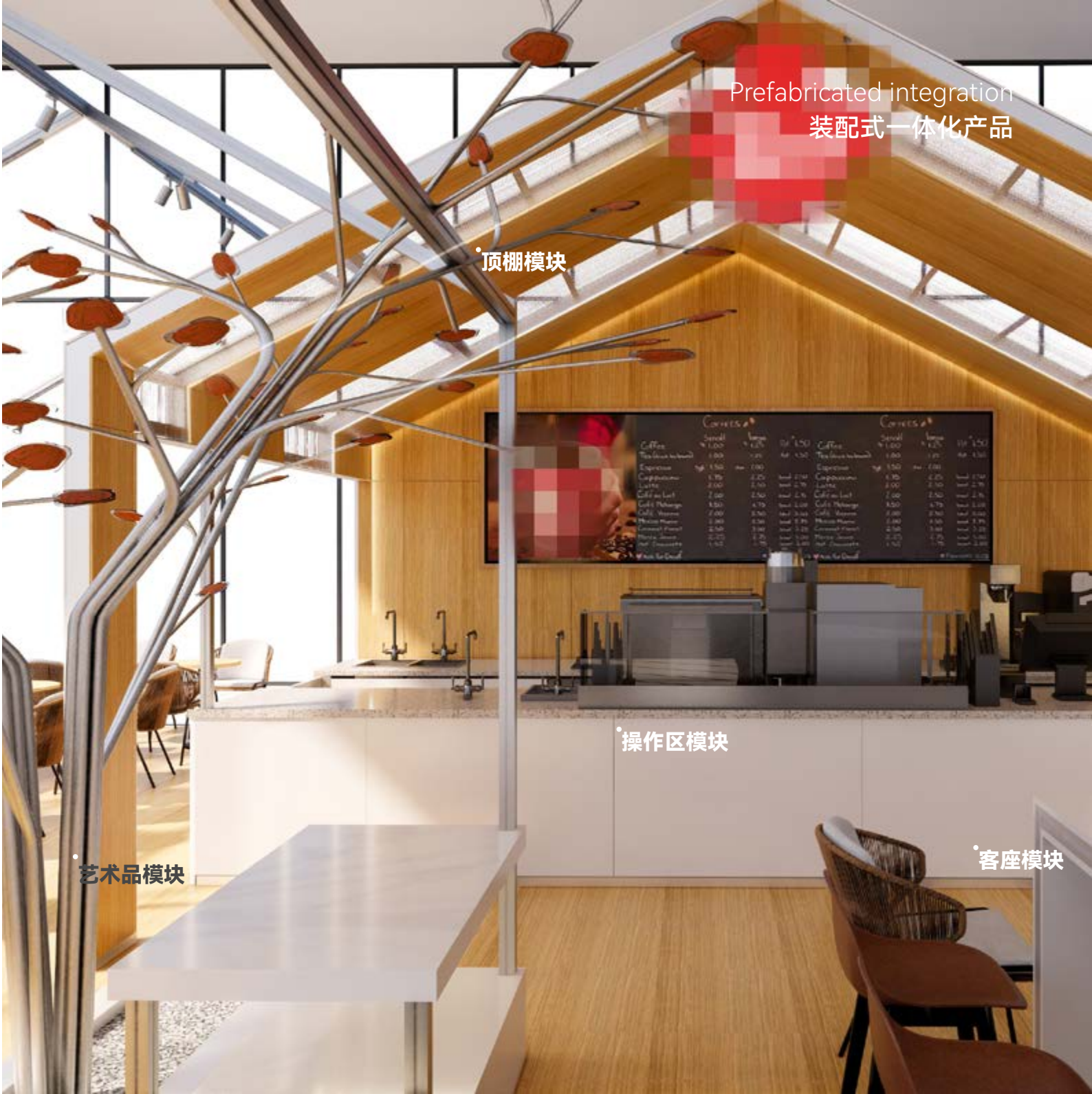
其他场景推荐产品



集装箱贩卖亭



集装箱医疗亭



Prefabricated integration
装配式一体化产品

顶棚模块

操作区模块

艺术品模块

客座模块

装配式快闪店（会展） Prefabricated pop-up stores

是一种快速、灵活的商业展示解决方案。可快速部署，高度定制，可持续环保，多功能用途，以及专业服务。我们的快闪店能在短时间内搭建完成，并可根据您的需求进行定制。它可以用作产品展示，活动空间，体验区，销售点或会展。

模块化集装箱推荐产品



小型店



中型店



大型店

会展产品推荐



会展模块 6MX6M



会展模块 6MX8M

Green wall coverings 绿色墙面材料

我们将常用场景所需的墙面功能需求进行整理，把常见的尺寸和固定搭配确定下来。经过圣戈班亚太研发中心不断研发形成了2种基层板材与5个系列墙面系统。同时我们精心设计了不一样的外观风格的配套产品供客户选择。

Wall Systems

ENF 级基材

哈比特® 系列 板材



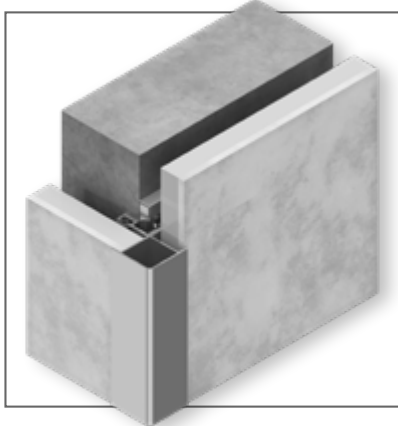
AK 系列 板材



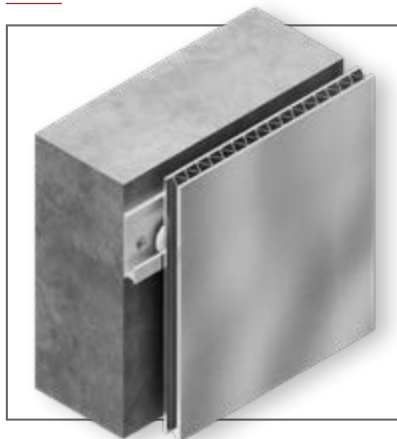
Wall Systems

A 级防火

美耐系列 墙面系统



AWC 系列 墙面系统



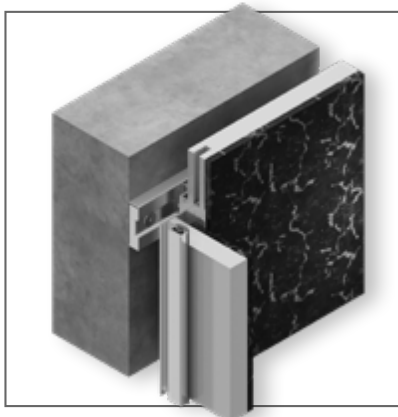
特耐系列 墙面系统



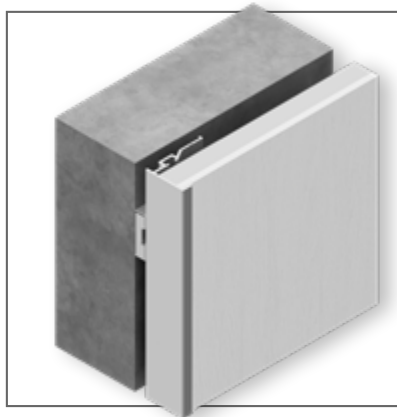
Wall Systems

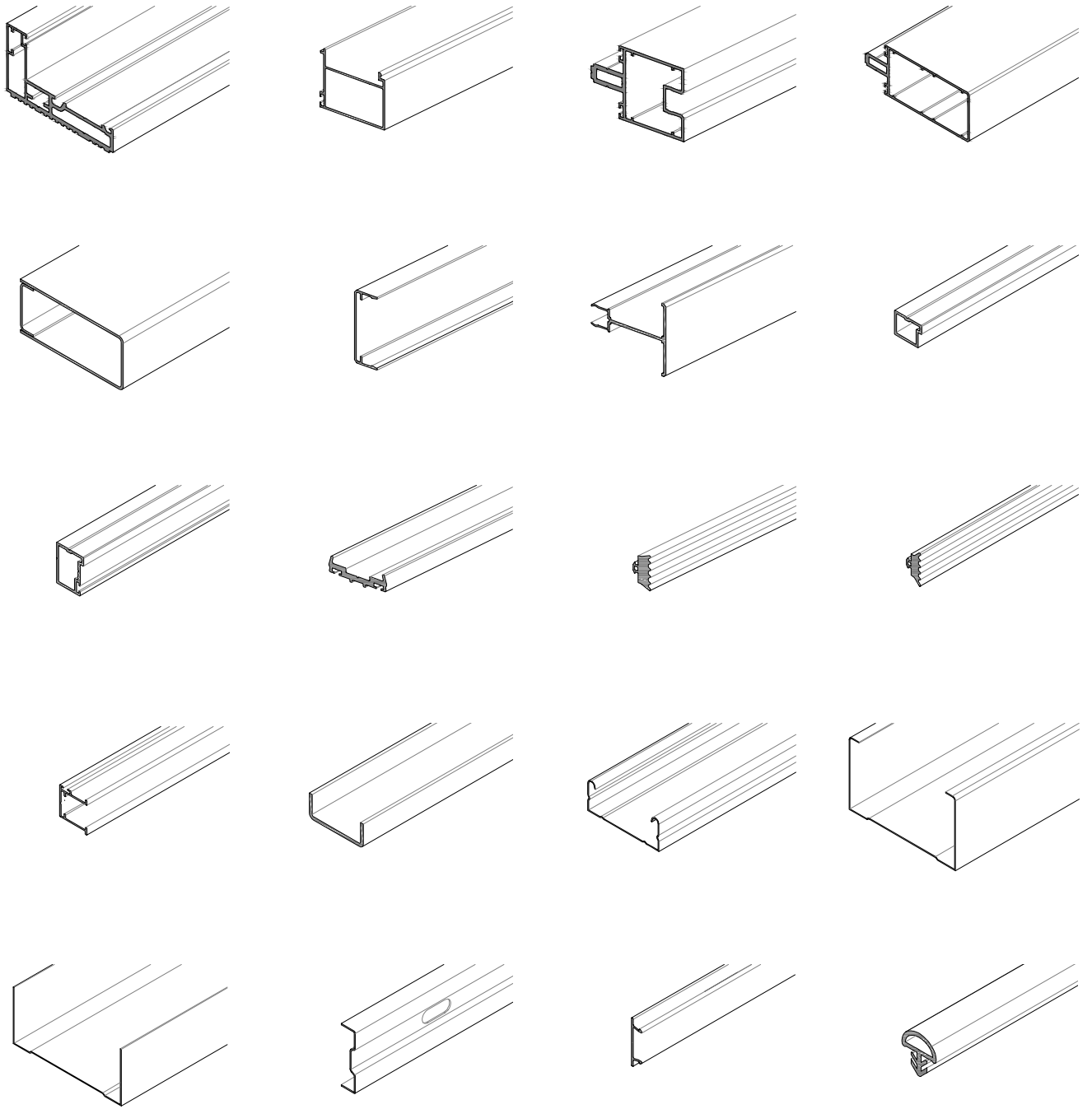
B 级防火

SPC+ 系列 墙面系统



WPC 系列 墙面系统





共开发了 100+ 部品部件，用以组成和安装背挂式和侧挂式墙系统、玻璃隔断系统、门系统、铝扣板顶面系统、石膏板顶面系统、矿芯防火板系统、架空式地面系统、自流平地面系统、固定家具系统等自研产品体系与相应工艺工法。（详细内容请参看各系统产品手册）

Design capabilities 设计能力



工 业

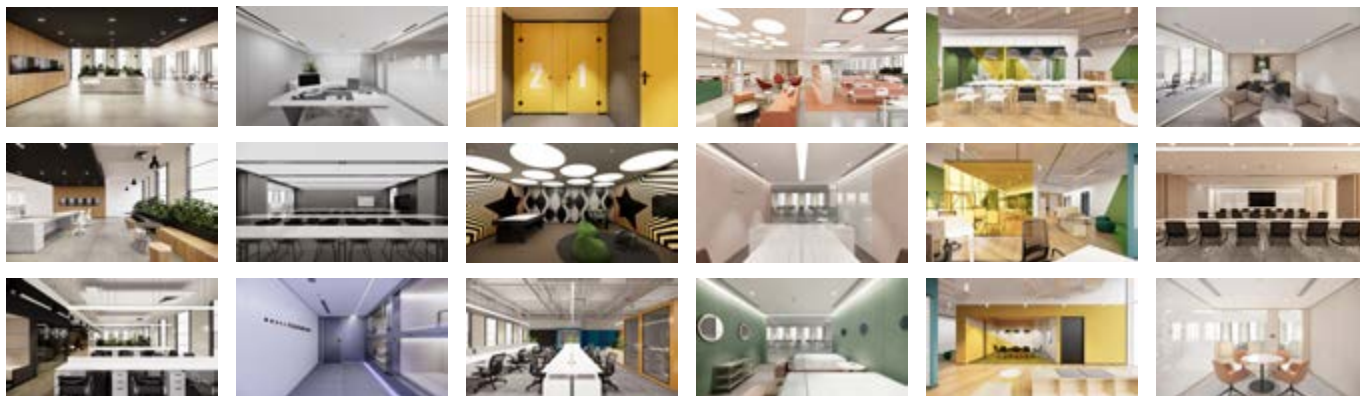
科 技

轻 松

时 尚

率 真

商 务



⤴ 左至右分别为 6 种不同风格的功能模块* 及效果图

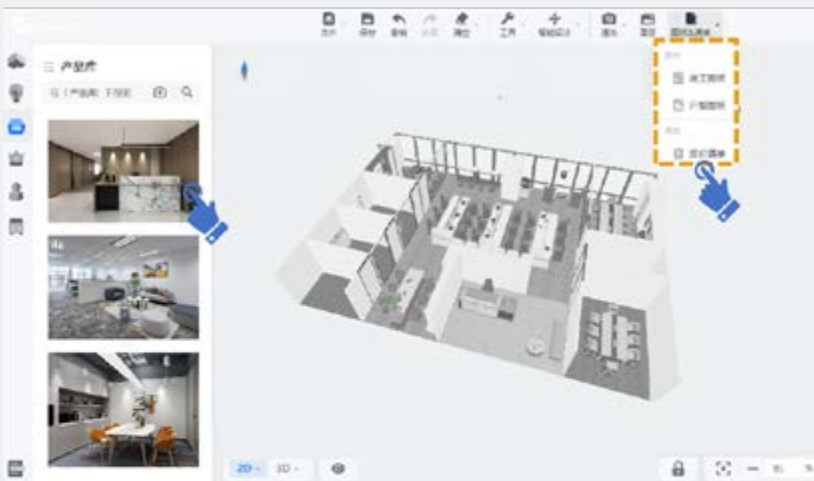
* 共有超过 30 种不同的功能模块，多数是不同风格都通用的，在此仅分别展示部分内容；风格间的变化多为饰面、设备选型、软装配饰等

SAAS 设计应用



AI 设计 菜单式需求选取 一键布局平面

菜单选取各功能空间配置
客户可自行操作，提高平面方案效率
后台数据监控更新



一键式生成



AI 设计 三维效果呈现

点选设计，一键匹配空间系列
VR 视觉效果展示
技术图纸及报价清单同步生成

Constructability 施工能力



工期减少
55%

1. INSPACE 装配化

2. 产品质量安全可靠

3. 项目成本工期可控

4. 标准化、模数化

5. 专属项目管理系统

6. 工艺标准确保部件质量

7. 一对一售后服务

100 m²传统现场施工 23 天

传统施工需多层工艺，等待及施工期长且不可控，过程有材料缺损造成停工的可能。装修及维护、翻修时产生甲醛、氡等有害物质及废料污染。

100 m²装配式现场施工仅需 7-10 天 [拎包入住]

当租户选择 INSPACE 与业主合作的标准模块时，供货周期会大幅缩减，从签约到入住会在 20 天以内，现场施工更是能缩减到 10 天内。工厂预制标准生产，无材料缺损困扰。



标准化

通过对品牌、已有设计以及实施项目的调研分析，得到标准元素与元素占比、标准空间模数与关键尺寸等结论。



模块化

通研究确定常用的组合，将其固定化，形成模块并确定模块应用及拼接规则。



装配化

将自研产品体系应用到模块当中进行深化设计，从具体的操作层面保障最终安装的顺利。



信息化

建立信息化模型，以获得精确的详细信息和几近真实地模拟搭建流程，并用以指导选料、安装和维保。

03

SECTION THREE

Some of the cases are shown

案例展示 Case Study



案例

圣戈班亚太 上海总部办公室





案例
—
GUOCUANG
上海办公室



案例

ABB 北羽临港办公室





案例





案例

INSPACE 成都办公室

采用背挂式隔墙系统，和照明一起碰撞出艺术感空间





案例

穆松桥 杭州办公室

采用侧挂式隔墙系统和网红风格模块化办公产品，迅速打造高端办公场所







案例

↑ TIMS Go
← 快闪店
←← 集装箱医疗站

采用背挂式隔墙系统，最短 24 小时内完成
装配，助力连锁店面迅速扩张

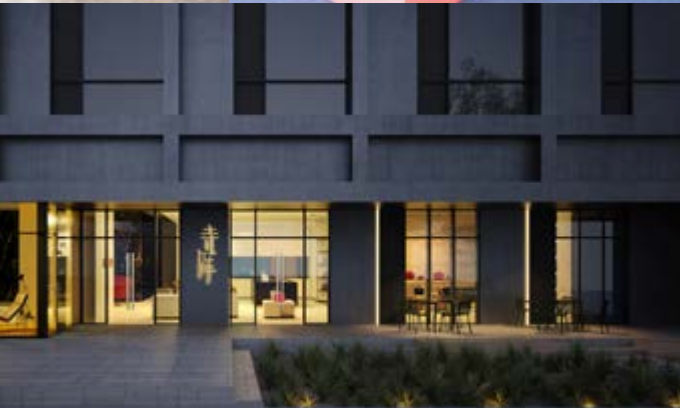






案例

其他获奖案例



CONTACT US

WWW.SAINT-GOBAIN.COM.CN

圣戈班速造

成都市西岭路北蓝润摩里中心 2203

上海市静安区山西北路 99 号苏河湾中心 15 楼 02B、03、04 单元

E-mail

inspace@sg-inspace.com

Tel

400 888 0198

<https://mall.jd.com/index-12321627.html>

京东搜索 **圣戈班旗舰店** 了解更多



扫描二维码
关注公众号



扫描二维码
京东旗舰店



扫描二维码
查看产品手册